

# Quality News

Produkte · Projekte · Neuheiten – Wissenswertes von iq's



## iq's EMPB direkt via Internetportal Hohe Effizienz dank kurzer Wege

**Seit einem Jahr verpflichtet die Murrplastik Produktionstechnik GmbH ihre Lieferanten, den Erstmusterprüfbericht (EMPB) direkt via Internet über das iq's EMPB Portal zu bearbeiten und zu übermitteln.**

>> Die Erfahrung hat gezeigt, dass beide Seiten von dieser Vorgehensweise profitieren, denn die Fehlerrate und der Zeit- und Kostenaufwand für die Erstbemusterung konnten sowohl für Murrplastik auf der einen als auch für die Lieferanten auf der anderen Seite auf ein Minimum reduziert werden. Neben dem iq's EMPB Portal setzt Murrplastik seit einigen Jahren auch den iq's EMPB zur Erstbemusterung zu seinen Kunden sehr erfolgreich ein.

Mit insgesamt 200 Patenten weltweit gehört die Unternehmensgruppe Murrplastik laut Fraunhoferinstitut zu den 100 innovativsten mittelständischen Unternehmen Deutschlands. Das Unternehmen produziert vor allem automotive und technische Kunststoffteile, Ventile, Baugruppensysteme und Antriebskomponenten. Zu den Hauptkunden des Mittelständlers zählen alle



namhaften deutschen Automobilhersteller und deren Lieferanten wie Robert Bosch, Firma Beru, Firma Eberspächer, Firma EBM Papst, etc.

### Höchste Qualitätsansprüche

Die Produkte von Murrplastik befinden sich vor allem im Motorinnenraum und unterliegen enorm hohen Anforderungen bezüglich Haltbarkeit, Temperatur und Umwelteinflüssen. Deshalb müssen auch die Teile, die Murrplastik von seinen Lieferanten bezieht, den höchsten Qualitätsansprüchen genügen. Bevor die Freigabe zur Serienproduktion

einer Zukaufkomponente erteilt wird, müssen die Soll- und Istwerte aller relevanten Maße im so genannten Erstmusterprüfbericht (EMPB) abgeglichen werden. Die Erstbemusterung ist somit ein zentrales Instrument zur Gewährleistung der Qualität von Bauteilen.

Die Zulieferteile sind zum Teil so komplex, dass bei deren Erstbemusterung bis zu 1.000 Maße berücksichtigt werden müssen. Die Lieferanten schickten früher die Erstmusterprüfberichte noch als Papiausdruck mit der Post oder als Excel-Tabelle per E-Mail. Der Abgleich der Soll- und Istwerte war dadurch extrem zeit- und kostenintensiv und barg ein hohes Fehlerpotenzial.

Die Lösung brachte der iq's EMPB. Mit Einführung dieser Softwarelösung konnte Murrplastik den Prüfbericht mit den Soll-Werten komfortabel aus der Zeichnung heraus generieren und bearbeiten. Die Erstellung wurde um ein vielfaches schneller und sicherer. Jede Änderung blieb nachvollziehbar. Diese Vorteile wurden auch auf Lieferantenseite umgesetzt. Hier scheuen sich jedoch gerade kleinere Unternehmen vor der Anschaffung einer spezifischen >

# Aus «Eins» mach «Keins»



**Wiederholfehler vermeiden –**  
mit intelligentem Reklamationsmanagement von iqs.

Nutzen Sie das professionelle iqs Reklamationsmanagement und profitieren Sie von einer nachhaltigen Reduzierung von Wiederholfehlern.

- 8D-Methodik oder individuelle Workflows
- Automatische Detektion von Wiederholfehlern
- Verknüpfung zur FMEA
- Ishikawa-Diagramm

Umfassende Informationen zu allen CAQ-Modulen von iqs finden Sie im Internet unter: [www.iqs.de](http://www.iqs.de)



Wir sind dabei!  
Halle 3  
Stand 3416

**iqs** innovative quality software  
Intelligente CAQ-Lösungen

iq's Software GmbH  
Schneidweg 8 | 76534 Baden-Baden  
Telefon (07223) 80836-60  
Telefax (07223) 80836-61

Software für einzelne ihrer Kunden. Die Lösung brachte die Erweiterung der EMPB-Software um das Modul iqs EMPB Portal. Mit dessen Hilfe kann der Lieferant die Messwerte direkt in den Erstmusterprüfbericht von Murrplastik übertragen, auch ohne selbst über die EMPB Software zu verfügen.

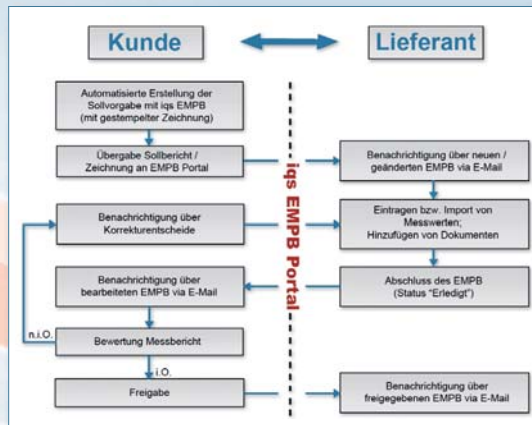
Inzwischen sind alle Lieferanten von Murrplastik verpflichtet, das iqs EMPB Portal zu nutzen. Nach anfänglicher Skepsis schätzen diese inzwischen auch die Vorteile, die die Abwicklung der Bemusterung über das iqs EMPB Portal mit sich bringt. Denn Kosten und Aufwand für den Lieferanten sind deutlich reduziert gegenüber der herkömmlichen Erstbemusterung.

**Umfangreiche Controllingfunktionen**  
Dadurch, dass Murrplastik den Sollmessbericht mit iqs EMPB erstellt und über das Internetportal seinen Lieferanten zur Verfügung stellt, ist gewährleistet, dass alle Erstmusterprüfberichte stets vollständig sind und von den Lieferanten keine Maße vergessen werden. Auch das Änderungsmanagement hat sich deutlich verbessert. Zeichnungsänderungen werden automatisch dokumentiert und visualisiert.

Durch das hohe Maß an Controllingfunktionen ist sichergestellt, dass nur mit freigegebenen Zeichnungen gearbeitet wird.

**Lückenlose Dokumentation**  
Die durchgängig digitale Dokumentation der Erstbemusterung erlaubt eine lückenlose Nachverfolgbarkeit. Die oft schwierige Nachweispflicht für Zertifizierungen ist damit elegant gelöst: Das Auffinden von Dokumenten ist enorm erleichtert, der Verlust von Dokumenten seither so gut wie ausgeschlossen.

**Kundenbemusterung ebenfalls mit iq's**  
Da Murrplastik nicht nur als Kunde für Zukaufteile, sondern auch als Lieferant für die Automobilindustrie fungiert, setzt Murrplastik auch in seiner Funktion als Lieferant iqs EMPB gewinnbringend ein. Durch die vielen möglichen



Ausgabeformate des Erstmusterprüfberichts (Excel, Word, als pdf, etc) kann Murrplastik letztlich alle Kundenanforderungen zufrieden stellen.

**Und so funktioniert es mit dem iqs EMPB Portal:**

Murrplastik erstellt den Sollmessbericht automatisch mit iqs EMPB aus der technischen Zeichnung heraus. Der Sollbericht wird daraufhin an das iqs EMPB Portal übergeben. Per E-Mail wird der Lieferant informiert, dass ein neuer Prüfbericht zur Bearbeitung ansteht. Der Lieferant wählt sich in das iqs EMPB Portal ein, erfasst dort seine Istwerte z.B. durch Import aus der Messmaschine oder aus verschiedenen Dateiformaten und fügt etwaige Dokumente hinzu. Über den Abschluss des EMPB wird Murrplastik per E-Mail informiert. Die Software prüft nun den Messbericht auf Abweichungen und die Freigabe oder ev. Korrekturforderungen an den Lieferanten können sofort gesendet werden.

**iqs EMPB im Einsatz – die Kundenstimme:**

**Antonio Mura, Qualitätsmanagement Zukaufteile / Auditor bei Murrplastik Produktionstechnik GmbH, Oppenweiler:**

„Mit dem Einsatz des iqs EMPB Portals konnten wir die Durchlaufzeit eines Erstmusterprüfberichts um ca. 40 Prozent reduzieren. Dazu kommt noch, dass durch die klar definierte Kommunikationsstruktur seither viel weniger Missverständnisse zwischen uns und Lieferanten auftreten. Das erleichtert die Zusammenarbeit erheblich.“

# iqs FMEA & PP/CP

## Das Erfolgsduo

Durch die Verknüpfung der iqs FMEA mit der iqs Prüfplanung (PP/CP) wird die Fehlerprävention konsequent unterstützt. Denn nur eine aktuelle und gut gepflegte Fehlermöglichkeits- und Einflussanalyse (FMEA) ist wirklich effizient.

### >> Das Wissen speichern

Auch wenn iqs Module bereits als Stand-Alone-Lösungen höchst wirkungsvoll arbeiten, lässt sich der unternehmerische Nutzen durch die aktive Verknüpfung der Module noch steigern. Ein besonders effizientes Beispiel stellt das Zusammenwirken von iqs FMEA und iqs Prüfplan und Control-Plan dar. Dieses Zusammenspiel dokumentiert das gesamte Know-how der

her nicht möglich war, die logische Verknüpfung zwischen den Informationsinhalten der verschiedenen Dokumente zu erhalten, musste die Bearbeitung zeitaufwändig und manuell erfolgen. Häufig wurden Datensätze kopiert und überschrieben, ohne festzuhalten, welches Dokument als Vorlage diente und welche Zusammenhänge bestanden – folglich ging die Konsistenz der Dokumente verloren.

### >> Bezüge bleiben erhalten

Die beiden Module iqs FMEA und iqs PP/CP ermöglichen durch ihre gemeinsame Datenbasis die gleichzeitige Bearbeitung der Fertigungsdokumente. Die Informationsfelder werden nur einmal bearbeitet und stehen dann in allen relevanten Dokumenten automa-

## >> In<<sider-Tipp:

### iq's Softwarepräsentation via Internet Schnell und einfach

Wenn Sie sich für einzelne Module oder das gesamte iqs Quality Center interessieren, zeigen wir Ihnen gerne über eine persönliche Internetpräsentation die Leistungsfähigkeit unserer neuen Softwaregeneration. Vereinbaren Sie einfach einen Präsentationstermin mit uns unter Telefon 07223-80836-60 oder per E-Mail an [info@iqs.de](mailto:info@iqs.de).

tisch zur Verfügung – das beschleunigt die Abläufe, spart Zeit, sorgt für Konsistenz und Fehlerfreiheit.

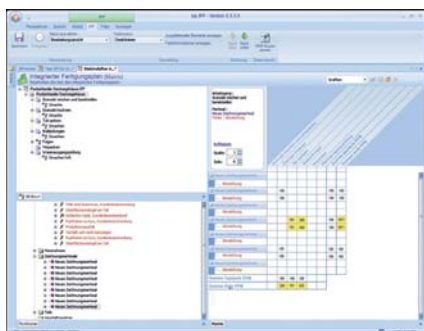
iqs FMEA und iqs PP/CP nutzen zusätzlich das von iqs entwickelte Prinzip der Dokumentenvererbung – Zusammenhänge, Unterschiede und Gemeinsamkeiten der Dokumente bleiben so erhalten, lassen sich verwerten und darstellen. Zugleich erfolgt die automatische Versionierung aller Stände, wie sie unter anderem ISO/TS 16949:2002 fordert. ■



Fertigung, kanalisiert den Informationsrücklauf aus Reklamationen und interner Fehlererfassung, aktualisiert dieses Wissen permanent und macht die FMEA und Prüfplanung zu lebenden Dokumenten.

### >> Bessere Pflege in kürzerer Zeit

Damit FMEAs, Prüf- und Control-Pläne zu jeder Zeit aktuell abrufbar sind, müssen diese Fertigungsdokumente angelegt, konstant gepflegt und verwaltet werden. Weil es in der Praxis bis-



## Die Highlights von iqs FMEA und iqs PP/CP

- Erstellung und Bearbeitung von FMEA, Arbeits-, Prüfplan und Control-Plan in Kombination oder als Einzeldokumente
- Effiziente Bearbeitung durch Dokumentenvererbung
- Konsistente Fertigungsdokumente durch die gemeinsame Datenbasis von FMEA, Arbeits-, Prüf- und Control-Plänen
- Zentrale Prüfplanung für SPC, WE/WA und Zwischenprüfungen
- Abgleich der FMEA mit Fehlern aus dem Herstellungsprozess, mit internen Beanstandungen und Kundenreklamationen
- Aktuelle Planungsdokumente durch Rückfluss von Ist-Informationen aus Produktion, Prüfungen und Reklamationen
- Überprüfung der Wirksamkeit von Maßnahmen zur Fehlerbeseitigung
- Integration der aktuellen Zeichnung und des 3D-Modells mit Zugriff auf alle Zeichnungsmerkmale
- Verfügbarkeit der Historie durch automatische Versionierung der Dokumente
- Freigabewesen
- Automatische Erstellung von Flussablaufdiagrammen und Prüffinweistafeln
- Wissensspeicher für Fertigungs-Know-how

# iq's auf der Control 2010 vom 4.-7. Mai in Stuttgart

Intelligente CAQ-Lösungen versprechen Qualitätsvorsprung am Markt

>> Mehr denn je steht in wirtschaftlich schwierigen Zeiten die Qualität deutlich vor der Quantität im Fokus. Als Weltleitmesse für Qualitätssicherung hat die CONTROL ein klares Ziel, nämlich das internationale Angebot an QS-Technologien, Produkten, Subsystemen und Komplettlösungen durchgängig abzubilden und einem breiten Kreis

an Anwendern aus aller Welt zugänglich zu machen. Und iq's ist dabei.

Unter dem Motto „Modulintegration ist Vergangenheit – die Zukunft sieht anders aus“ erleben Besucher live, wie ein intelligentes CAQ-System aufgebaut sein muss. Denn nur so lassen sich Qualitätsstandards effektiv und dauerhaft umsetzen.

iq's zeigt seinen Besuchern, wie man mit dem neuen iq's Reklamationsmanagement nachhaltig Wiederholfehler vermeiden und davon profitieren kann. Ein weiterer Schwerpunkt bildet das iq's EMPB-Webportal, mit dem Lieferantenbestellungen via Internet unterstützt werden. Die Abwicklung wird dadurch deutlich effizienter.

Auf Wunsch erhalten Besucher einen Beratungsscheck, den sie kostenlos auf dem iq's Messestand abholen können. Dieser Scheck ist der Gutschein für eine Bestandsaufnahme der Qualitätsprozesse in Ihrem Haus durch einen erfahrenen iq's-Berater. ■



>> iq's Anwendungen

## Aus Eins mach Keins

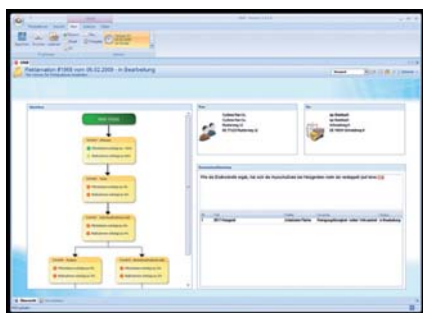
**iq's Reklamationsmanagement hilft Wiederholfehler dauerhaft zu vermeiden**

>> Mit dem neuen iq's Reklamationsmanagement (iq's RKM) hat der Anwender eine Software an der Hand, die es ihm – neben der reibungslosen Abwicklung aller internen und externen Reklamationen – ermöglicht, Fehlerursachen und Fehlerschwerpunkte zu erkennen und zu analysieren. Wiederholfehler werden automatisch detektiert und die

fach und direkt. Reklamationen werden so unmittelbar im Web-Browser erfasst und verfolgt.

Alle Reklamationsabläufe werden in einer zentralen Datenbank gespeichert. So können während der Bearbeitung Wiederholfehler automatisch erkannt werden. Darüber hinaus erlaubt die direkte Verknüpfung zur iq's FMEA den automatisierten Rückfluss der Informationen in die FMEA. Diese kann bei neuen Fehlern sofort aktualisiert werden.

Viele weitere Features wie das integrierte Analyse Center, die Generierung von Lessons learned, Poka Yoke, Yokoten und der Datentransfer im QDX-Format machen das neue iq's RKM zu einem vielseitigen und flexibel einsetzbaren Instrument zur Reduzierung von Fehlerkosten. ■



Fehlerkosten deutlich gesenkt.

Mit iq's RKM lassen sich alle Schritte und Abläufe nach betriebsindividuellen Vorgaben gestalten, die Eingabemaschinen sind frei definierbar. Alle Vorlagen z. B. nach der 8D- oder 3D-Methodik stehen zur Verfügung.

Ein weiterer Vorteil: Die Kommunikation zwischen Lieferant und Kunde wird mit dem iq's Web-Portal RKM ein-

### iq's RKM im Einsatz – die Kundenstimme:

**Ralf Nesselhauf, Bereich Umwelt-/Arbeitssicherheit-/Qualitätsmanagement, Rauch Landmaschinenfabrik GmbH, Sinzheim:**

„Mit dem iq's RKM werden nun alle Reklamationen bei uns erfasst und können komplett papierlos bearbeitet werden. Das bedeutet eine enorme Zeitersparnis für die betroffenen Mitarbeiter.“

**Näheres erfahren Sie auf der Messe – wir sehen uns auf unserem Messestand auf der Control 2010 vom 4. bis 7. Mai, Messestand 3416 in Halle 3.**

>> Vorschau



### Kramski setzt auf iq's

Einsatz des CAQ-Systems von iq's in allen qualitätsrelevanten Bereichen

Die Kramski GmbH, führender Hersteller von hochpräzisen Stanz- und Spritzgießteilen mit Hauptsitz im badischen Pforzheim, gelangt damit Schritt für Schritt zum geschlossenen Qualitätsregelkreis.

Der Beitrag zeigt, wie die iq's Module nacheinander im Unternehmen eingeführt wurden und welche Vorteile so für Mitarbeiter, Kunden und Lieferanten entstanden sind. Lesen Sie mehr dazu in unserer nächsten Ausgabe der QualityNews.

Sie haben Fragen?  
Wir helfen Ihnen gerne!  
Telefon (07223) 808 36-60

#### Impressum

Herausgeber: iq's Software GmbH  
Schneidweg 8 · 76534 Baden-Baden  
Tel. (07223) 808 36-60 · info@iqs.de · www.iqs.de  
Alle Rechte vorbehalten. Abdruck und Zweitverwertung nur nach vorheriger Zustimmung der iq's Software GmbH.